

Geschlechtsspezifische Elemente der Vermögensungleichheit

Alyssa Schneebaum, Ph.D.

Frauen-Armutskonferenz Studenttag

Mai 2023

Studien zu Geschlecht und Vermögen in Österreich

Studien zu Geschlecht und Vermögen in Österreich

- ▶ Groß, Julia, Alyssa Schneebaum, and Barbara Schuster. 2017. *“Vermögensverteilung nach Geschlecht in Österreich und Deutschland: Eine Analyse auf der Personenebene.”* *Wirtschaft und Gesellschaft* 9/2017.
- ▶ Mader, Katharina, Alyssa Schneebaum, Katarina Hollan, and Patricia Klopf. 2014. *“Vermögensunterschiede nach Geschlecht: Erste Ergebnisse für Österreich.”* *Wirtschaft und Gesellschaft* 2/2014.
- ▶ Mader, Katharina, Miriam Rehm, and Alyssa Schneebaum. 2014. *„Reich werden kann jede, genauso wie jeder.“* In *Mythen des Reichtums: Warum Ungleichheit unsere Gesellschaft gefährdet*. BEIGEWUM / Attac / Armutskonferenz: pp. 41-50.
- ▶ Rehm, Miriam, Alyssa Schneebaum, and Barbara Schuster. 2022. *“Intra-Couple Wealth Inequality: What’s Socio-Demographics Got To Do With It?”* *European Journal of Population* 38: 681-720.
- ▶ Schneebaum, Alyssa, Miriam Rehm, Katharina Mader, and Katarina Hollan. 2018. *“The Gender Wealth Gap Across European Countries.”* *Review of Income and Wealth* 64(2): 295-331.

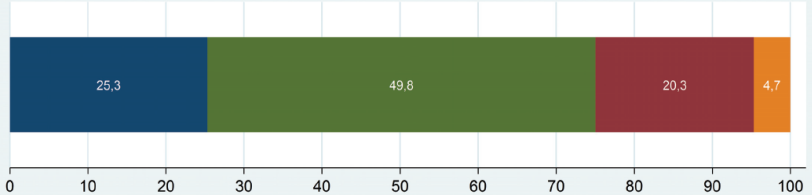
	Stichprobe	Anteil [%]	Mittelwert	Durchschnittliche Lücke	Median	Median-Lücke
Paarhaushalte						
<i>verheiratet</i>						
Frauen	1.399	92,8	154.034	29%	73.661	16%
Männer			216.343		87.290	
<i>nicht verheiratet</i>						
Frauen	104	7,2	84.792	9%	21.010	30%
Männer			92.833		30.030	
Single-Haushalte						
<i>ledig</i>						
Frauen	265	31,5	70.306	29%	9.526	25%
Männer	251	52,1	98.592		12.660	
<i>geschieden</i>						
Frauen	263	32,9	122.731	-10%	19.321	7%
Männer	139	28,2	111.192		20.869	
<i>verwitwet</i>						
Frauen	260	33,7	156.279	10%	22.981	62%
Männer	68	14,8	174.199		59.982	
<i>verheiratet/verpartnert</i>						
Frauen	13	1,9	148.354	-8%	59.925	7%
Männer	22	4,6	137.696		64.260	

Quelle: Eigene Berechnungen mit HFCS 2014 Daten. Es wurden multiple Imputationen und Gewichte berücksichtigt. „Lücke“ definiert die Differenz zwischen dem Nettovermögen von Männern und Frauen im Verhältnis zu jenem der Männer in Paar- bzw. Single-Haushalten. Die Anteile beziehen sich auf das jeweilige Verhältnis innerhalb einer Subgruppe.



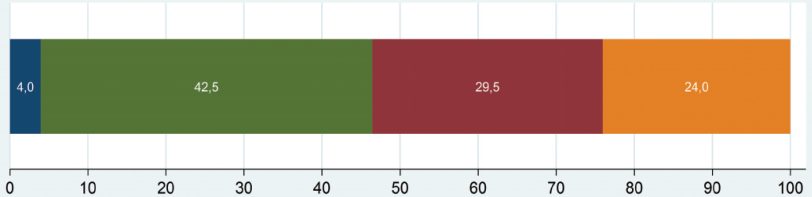
Einkommensverteilung in Österreich

Anteile am österreichischen Gesamtbruttoeinkommen aus selbständiger und unselbständiger Erwerbstätigkeit (%)

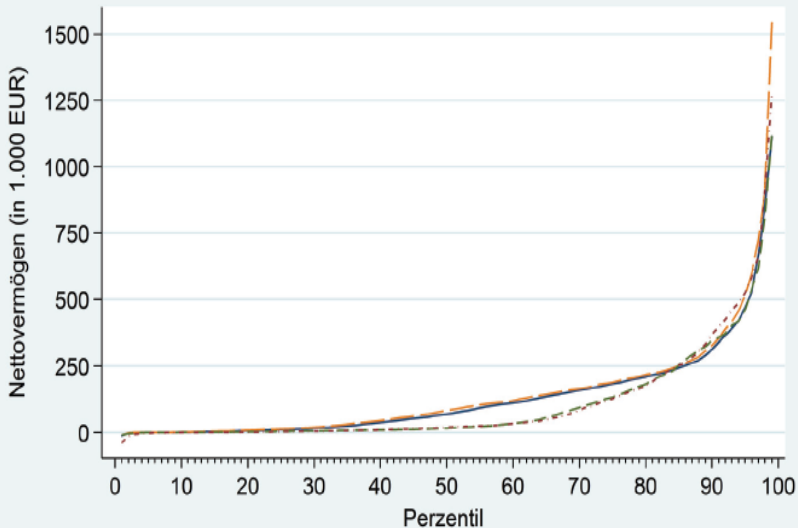


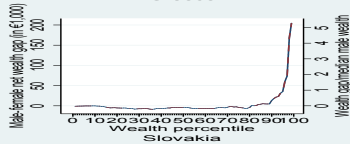
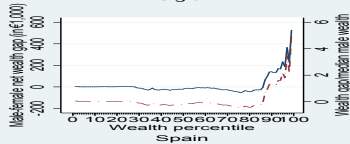
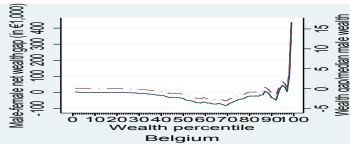
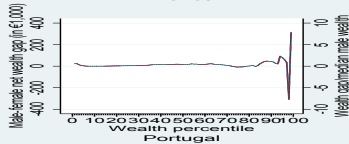
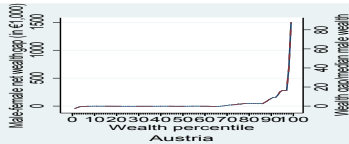
Vermögensverteilung in Österreich

Anteile am österreichischen Gesamtbruttovermögen (%)



Quelle: Eigene Berechnungen mit HFCS 2014 Daten. Es wurden multiple Imputationen und Gewichte berücksichtigt.

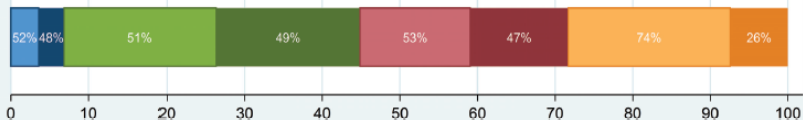
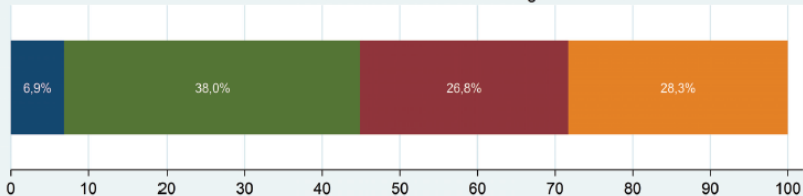




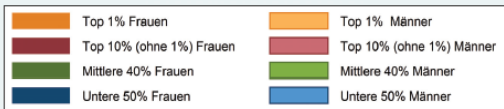
— Male-female wealth gap in €1,000
 - - - - - Wealth gap as share of median male wealth



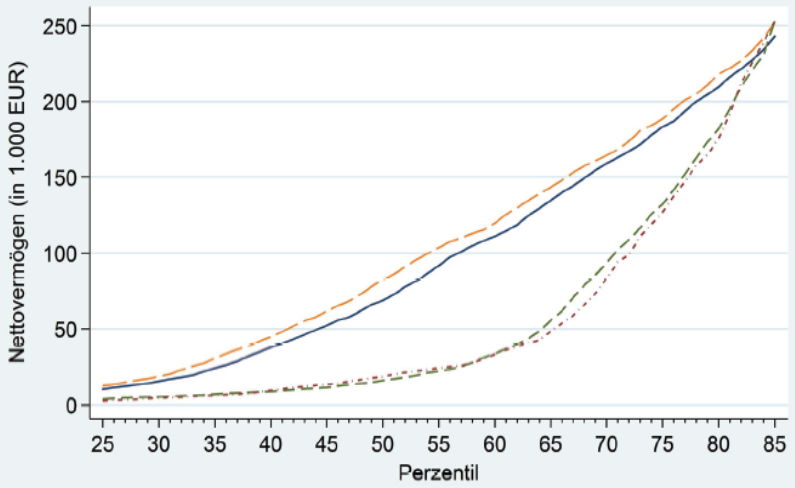
Anteile am österreichischen Gesamtnettvermögen von Paaren



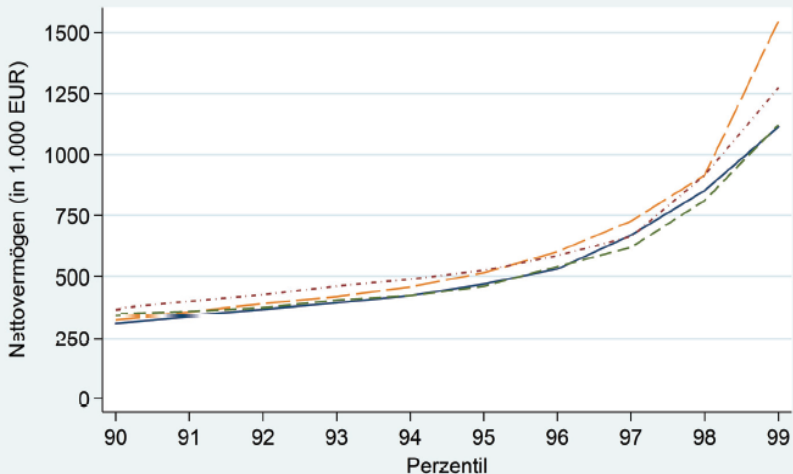
Anteile am österreichischen Gesamtnettvermögen in Paarhaushalten

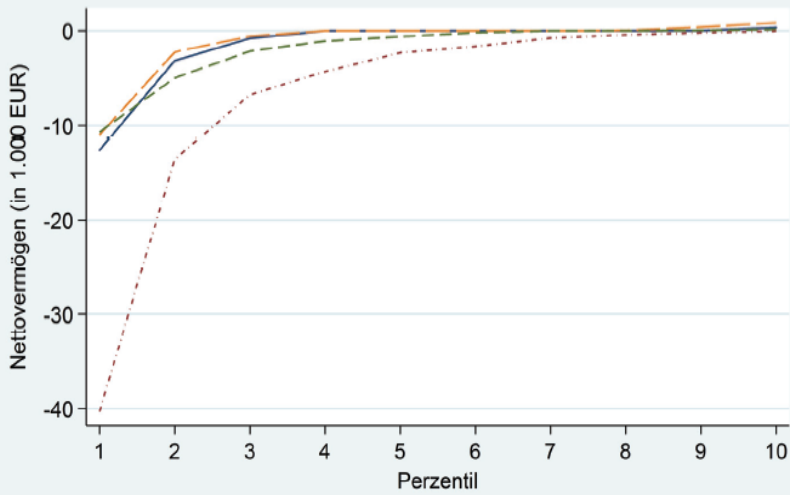


Quelle: Eigene Berechnungen mit HFCS 2014 Daten. Es wurden multiple Imputationen und Gewichte berücksichtigt.



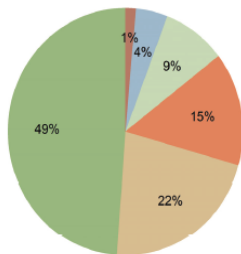
Quelle: Eigene Berechnungen mit HFCS 2014 Daten. Es wurden multiple Imputationen und Gewichte berücksichtigt.



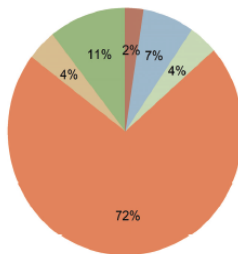


Quelle: Eigene Berechnungen mit IIFCS 2014 Daten. Es wurden multiple Imputationen und Gewichte berücksichtigt.

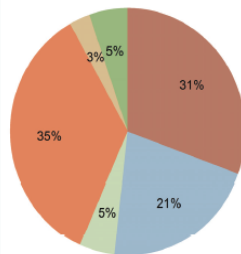
Untere 50%



Mittlere 40%

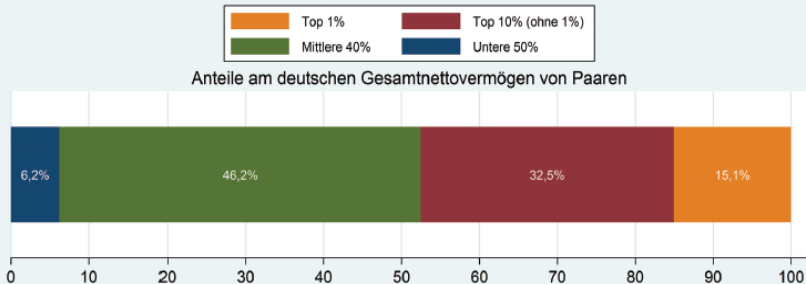


Top 10%



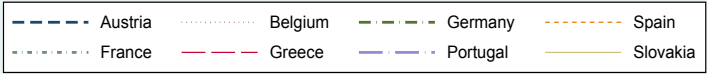
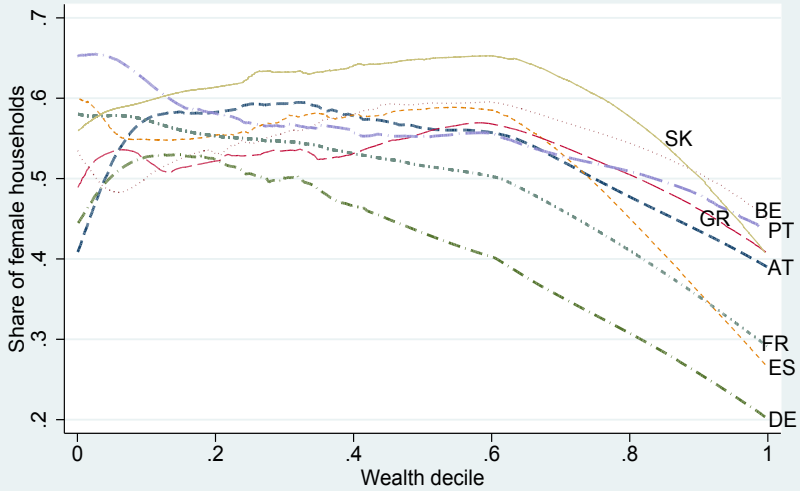
Quelle: Eigene Berechnungen mit HFCS 2014 Daten. Es wurden multiple Imputationen und Gewichte berücksichtigt.

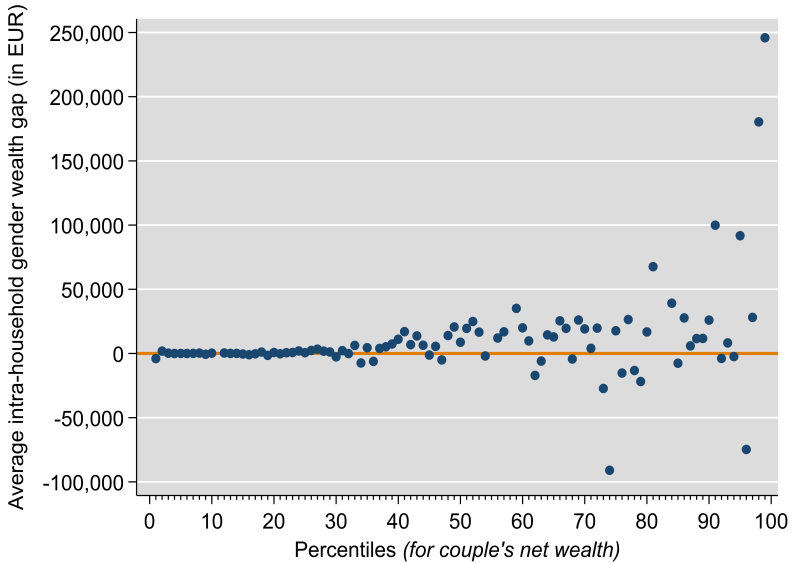
Anteile am deutschen Gesamtnettvermögen von Paaren



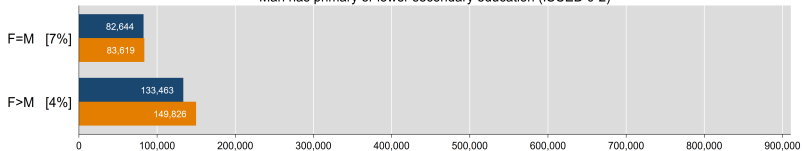
Anteile am deutschen Gesamtnettvermögen in Paarhaushalten

Quelle: Eigene Berechnungen mit SOEP v32. Es wurden multiple Imputationen und Gewichte berücksichtigt.

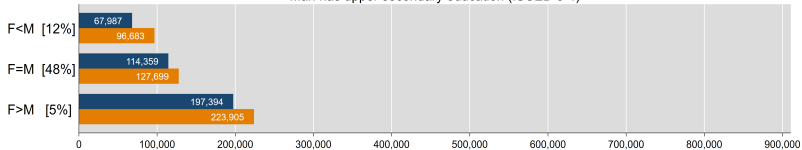




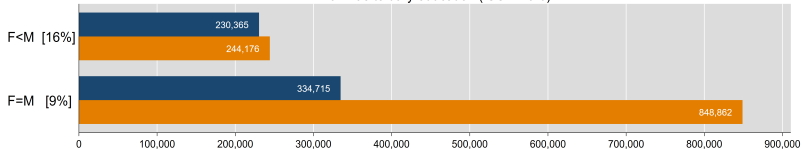
Man has primary or lower secondary education (ISCED 0-2)



Man has upper secondary education (ISCED 3-4)




Man has tertiary education (ISCED 5-6)



Average net wealth (in EUR)

Women Men

Ich freue mich auf Diskussion!
alyssa.schneebaum@wu.ac.at
 @DrSnowtree